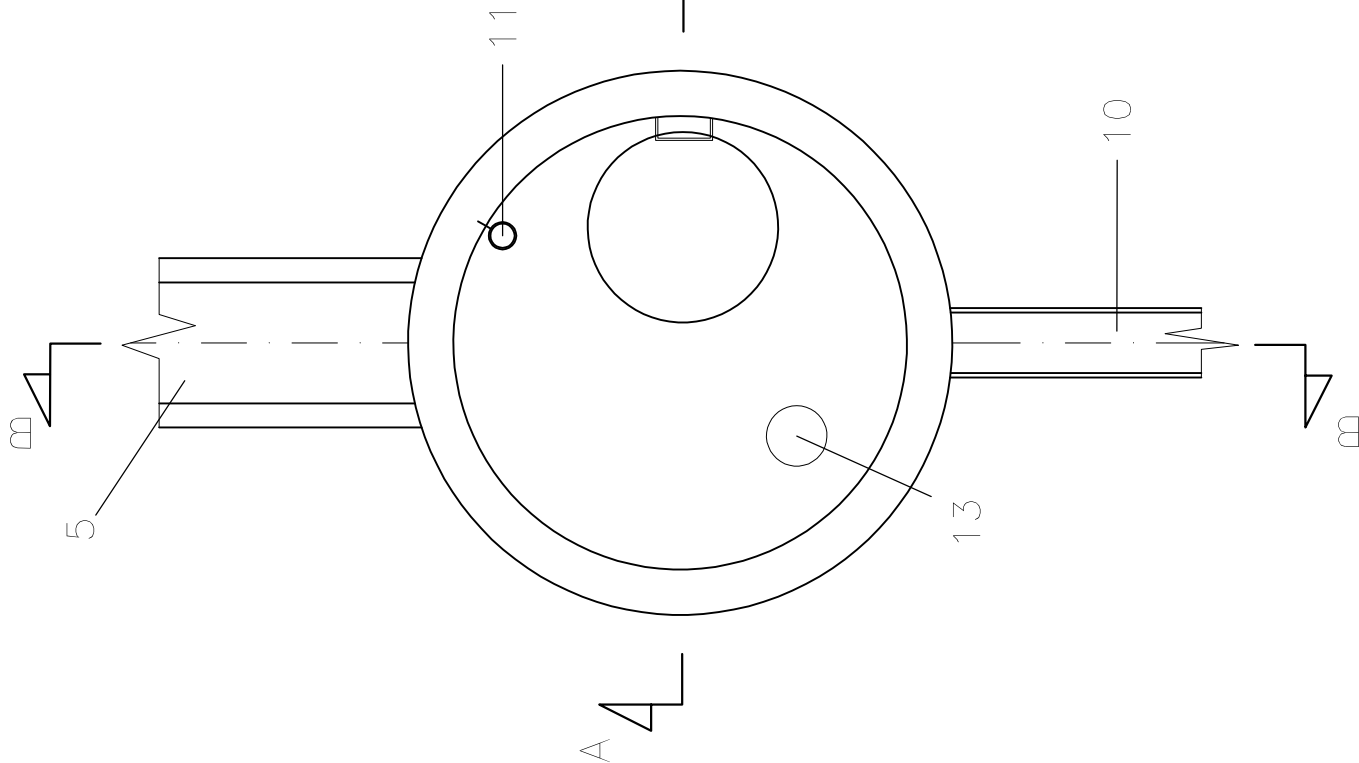
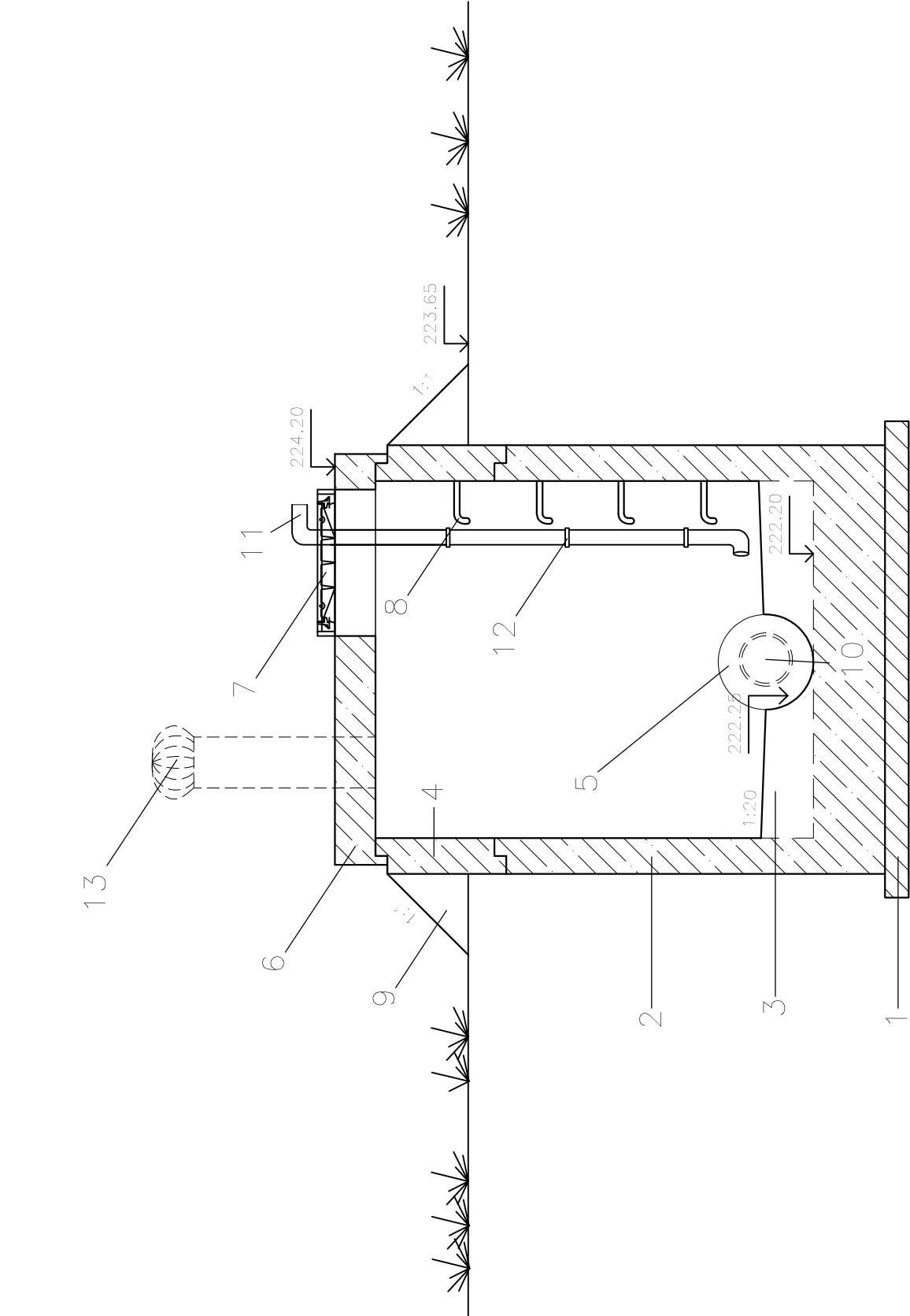


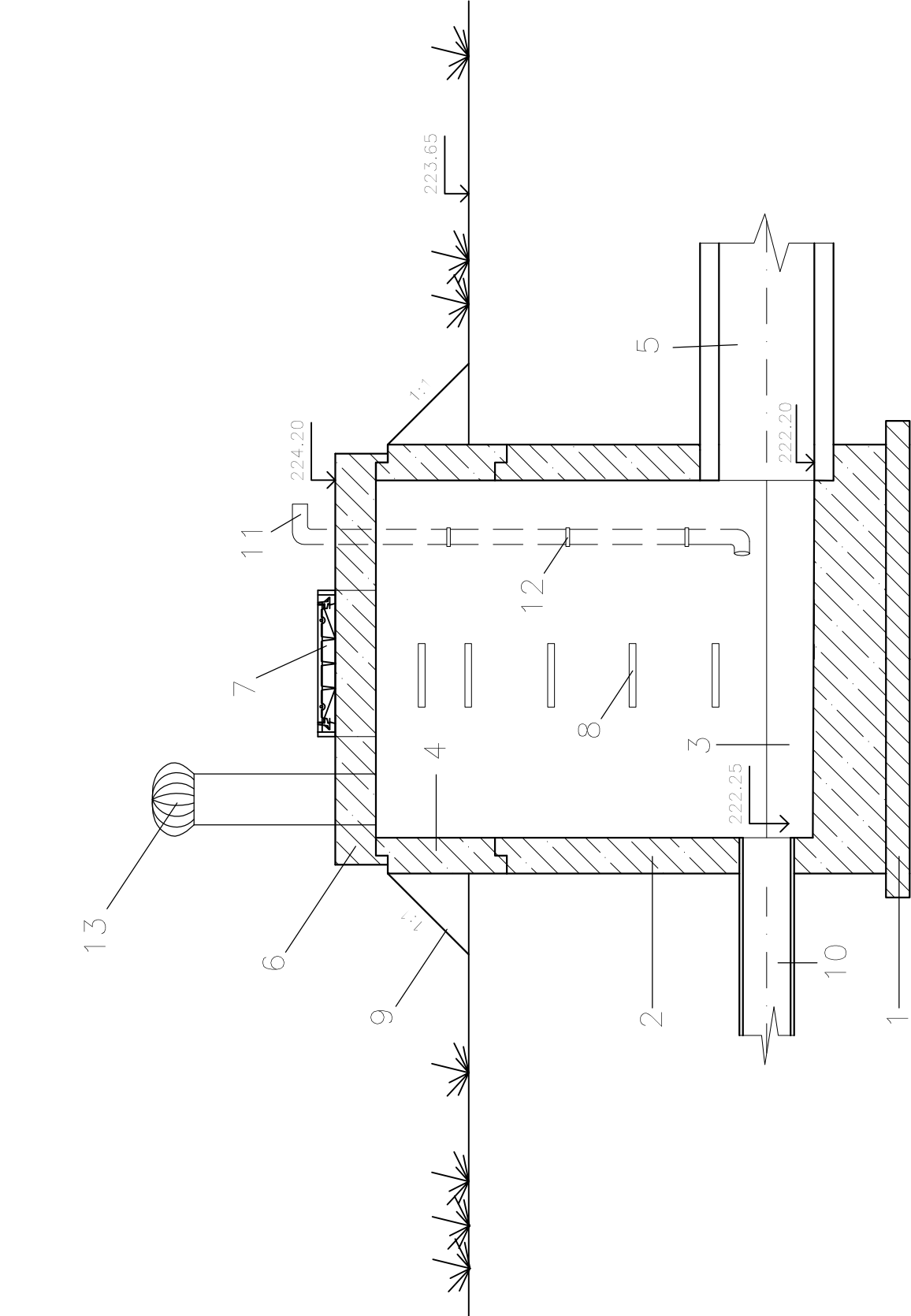
PŮDORYS



ŘEZ A–A



ŘEZ B–B



LEGENDA:

- 1) Betonová podkladní deska 2000x2000x100, beton C8/10
- 2) Šachtové dno TBZ–Q.1 150/159
- 3) Kyneta D/2 je součástí prefabrikátu dna
- 4) Šachtový dílec TBS–Q.1 150/50
- 5) Železobeton. potrubí DN400
- 6) Zákrytová deska TZK–Q.1 150/63/17
- 7) Litinový poklop s pantem B125 uzamykatelný s odvětráním
- 8) Stupadlo je součástí prefabrikátu
- 9) Násyp zeminy
- 10) PE100 RC SDR11 d225
- 11) Přívodní potrubí pro cirkulaci vzduchu PVC d63, 2x koleno 45 st.
- 12) Nerezová objímka, chem. kotva do šachty
- 13) Ventilační turbína se stavitelným hrdlem DN200 vyvedená 1000 mm nad víko

Zodpovědný projektant	Vypracoval	Technická kontrola
Ing. Tomáš Klikar	Ing. Tomáš Klikar	Ing. Lubor Dítě
Kraj: Pardubický	Obec: Starý Mateřov (k.ú. Starý Mateřov, k.ú. Popkoviče)	
Investor: VaK Pardubice, a.s., Teplého 2014, 530 02 Pardubice		
Nápojení oblasti Třebošice – Starý Mateřov do kanalizace a ČOV Pardubice		
Výkres koncové šachty Š14 s odvětráním		
Měřítko: 1:25		
Číslo přílohy: D.1.02.1.b.06		
Předložená dokumentace je duševním vlastnictvím firmy Multiaqua s.r.o., Hradec Králové		